

销售热线:13616658057

LINKE PUMP VALVE

主导产品

节流截止放空阀 FJ41YF

阀套式排污阀 TP41Y

双作用节流截止阀 SLJ41YF

锻钢轴流式(贯流式)止回阀

锻钢闸阀、截止阀、止回阀、过滤器



LINKE PUMP VALVE



扫一扫加微信

温州林克泵阀科技有限公司

地址:浙江省温州市永嘉县瓯北街道东瓯工业区

手机:13616658057

传真:0577-67981577

QQ:395345896

邮箱:395345896@qq.com

温州林克泵阀科技有限公司

技术参数

公称压力 PN	1.6 ~ 42.0MPa (ANSI 150Class ~ 2500Class)
公称通径 DN	15 ~ 500mm (NPS 1/2"~20")
使用介质温度	普通型: -29℃ ~ 121℃; 高温型: 121℃ ~ 350℃; 低温型: -101℃ ~ -29℃。 (高温、低温型适用的公称压力和公称通径根据实际工况条件确定。)
适用介质	油品、净化天然气、含硫天然气 (H ₂ S+CO ₂ ≤8mol%)、 高含硫天然气 (H ₂ S+CO ₂ ≤21mol%)、城市煤气等。
传动方式	手动、电动、伞齿轮传动 (可根据用户要求选择其它传动方式)
执行标准	结构长度: ANSI B16.10、GB/T12221 连接法兰: ANSI B16.5、JB/T79、HG20592~20635、GB/T9113 检验测试: API 598、GB/T13927、JB/T9092 抗硫阀: NACE MR 0175、SY/T0599-2006
可根据用户特殊要求设计制造。	

主要零件材料

零件名称	普通型	抗硫型	高温型	低温型、不锈钢型
阀体、阀盖	ASTM A216、WCB、WCC; ASTM A105;			ASTM A352 LCB、 ASTM A350 LF2 ASTM A351 CF8、CF3、 CF8M、CF3M ASTM A182 316、316L、 304、304L
阀芯、阀座	20#+ 密封面堆焊 Stellite 合金	抗硫硬质合金	密封面堆焊 Stellite 合金	不锈钢密封面堆焊 Stellite 合金
阀杆	2Cr13	抗硫不锈钢	2Cr13	不锈钢
阀芯套	20#+ENP	抗硫不锈钢	20#+ENP	不锈钢
软密封	增强PTFE	增强PTFE	增强PTFE	增强PTFE
填料	柔性石墨		柔性石墨	柔性石墨
阀杆螺母	铜合金			
法兰螺栓	35CrMo/ASTM A193 B7			
法兰螺母	35、30CrMo/ASTM A194 2H			

说明: 低温阀、高温阀和不锈钢阀按用户订货条件/要求, 选择相应材质生产满足工况。



国标节流截止放空阀

表1

压力等级	公称通径	连接尺寸 (mm)							重量 Kg	法兰标准
		L	D	R	b	H	H2	Z-φd		
1.6	15	175	95	65	16	221	82	4-14	8	HG/T20592 -2009 RF
	20	190	105	75	18	238	77	4-14	10	
	25	216	115	85	18	243	86	4-14	12	
	32	229	140	100	18	255	90	4-18	16	
	40	240	150	110	18	265	108	4-18	22	
	50	230	165	125	18	345	110	4-18	25	
	65	290	185	145	18	361	130	8-18	40	
	80	310	200	160	20	409	146	8-18	70	
	100	350	220	180	20	433	163	8-18	80	
	125	400	250	210	22	484	210	8-18	95	
	150	480	285	240	22	521	220	8-22	188	
	200	600	340	295	24	594	292	12-22	290	
	250	730	405	355	26	621	355	12-26	550	

表2

压力等级	公称通径	连接尺寸 (mm)							重量 Kg	法兰标准
		L	D	R	b	H	H2	Z-φd		
2.5	15	175	95	65	16	221	82	4-14	8	HG/T20592 -2009 RF
	20	190	105	75	18	238	77	4-14	10	
	25	216	115	85	18	243	86	4-14	12	
	32	229	140	100	18	255	90	4-18	16	
	40	240	150	110	18	265	108	4-18	22	
	50	230	165	125	20	345	110	4-18	25	
	65	290	185	145	22	361	130	8-18	40	
	80	310	200	160	24	409	146	8-18	70	
	100	350	235	190	24	433	163	8-22	85	
	125	400	270	220	26	484	210	8-26	100	
	150	480	300	250	28	521	220	8-26	190	
	200	600	360	310	30	594	292	12-26	300	
	250	730	425	370	32	621	355	12-30	560	

表3

PN4.0~6.3MPa

压力等级	公称口径	连接尺寸 (mm)							重量 Kg	法兰标准
		L	D	R	b	H	H2	Z-φd		
4.0	15	175	95	65	16	221	82	4-14	8	HG/T20592 -2009 RF
	20	190	105	75	18	238	77	4-14	10	
	25	216	115	85	18	243	86	4-14	12	
	32	229	140	100	18	255	98	4-18	16	
	40	240	150	110	18	265	108	4-18	22	
	50	230	165	125	20	346	115	4-18	25	
	65	290	185	145	22	361	130	8-18	40	
	80	310	200	160	24	409	146	8-18	70	
	100	350	235	190	24	433	163	8-22	85	
	125	400	270	220	26	484	210	8-26	100	
	150	480	300	250	28	521	220	8-26	190	
	200	600	375	320	34	594	292	12-30	300	
	250	730	450	385	38	621	360	12-33	560	
	300	838	515	450	42	766	390	16-33	750	
	350	838	580	510	46	912	413	16-36	1210	
	400	914	660	585	50	1000	420	16-39	1500	
6.3	15	165	105	75	20	221	85	4-14	10	HG/T20592 -2009 RF
	20	190	130	90	22	238	81	4-18	13	
	25	216	140	100	24	254	86	4-18	16	
	32	229	155	110	26	255	90	4-22	23	
	40	240	170	125	28	265	108	4-22	26	
	50	230	180	135	26	346	120	4-22	31	
	65	290	205	160	26	361	138	8-22	42	
	80	310	215	170	28	409	152	8-22	65	
	100	350	250	200	30	433	169	8-26	90	
	125	400	295	240	34	484	210	8-30	105	
	150	480	345	280	36	521	225	8-33	195	
	200	600	415	345	42	641	299	12-36	360	
	250	730	470	400	46	705	420	12-36	600	
	300	838	430	460	52	843	430	16-36	750	
	350	838	600	525	56	921	421	16-39	1220	
	400	914	670	585	60	1060	420	16-42	1510	

表4

PN10.0~16.0MPa

压力等级	公称口径	连接尺寸 (mm)							重量 Kg	法兰标准
		L	D	R	b	H	H2	Z-φd		
10.0	15	210	105	75	20	225	882	4-14	11	HG/T20592 -2009 RF
	20	230	130	90	22	235	81	4-18	14	
	25	216	140	100	24	245	78	4-18	17	
	32	229	155	110	26	260	103	4-22	26	
	40	260	170	125	28	265	106	4-22	32	
	50	300	195	145	30	287	110	4-26	38	
	65	340	220	170	34	360	140	8-26	70	
	80	380	230	180	36	409	152	8-26	80	
	100	430	265	210	40	433	169	8-30	110	
	125	500	315	250	40	490	220	8-33	135	
	150	559	355	290	44	531	225	12-33	240	
	200	660	430	360	52	709	321	12-36	430	
	250	787	505	430	60	817	399	12-39	690	
	300	838	585	500	68	898	414	16-42	1050	
	350	889	655	560	74	942	437	16-48	1300	
	400	991	715	620	78	1090	450	16-48	1810	
16.0	15	210	105	75	20	221	82	4-14	15	JB/T79.4-94 RJ
	20	210	130	90	24	238	81	4-18	18	
	25	254	140	100	24	245	78	4-18	28	
	32	260	155	110	28	260	108	4-22	37	
	40	260	170	125	28	265	106	4-22	41	
	50	300	195	145	30	287	110	4-26	45	
	65	356	220	170	34	360	140	8-26	69	
	80	390	230	180	36	414	156	8-26	100	
	100	450	265	210	40	440	175	8-30	133	
	150	613	355	290	50	590	232	12-33	306	
	200	737	430	360	60	712	326	12-36	505	
	250	787	515	430	68	817	355	12-42	860	
	300	914	585	500	78	906	384	16-42	1500	



阀套式排污阀



美标节流截止放空阀

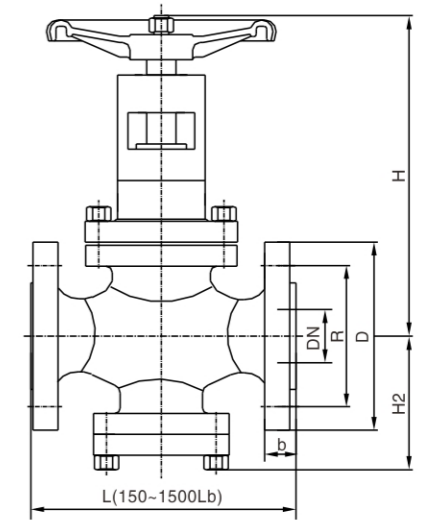


表5

ANSI 150Class

压力等级	公称口径	连接尺寸 (mm)							重量 Kg
		L	D	R	b	H	H2	Z-φd	
150	1/2	165	90	60.3	11.6	221	82	4-16	8
	3/4	190	100	69.9	13.2	238	77	4-16	10
	1	216	110	79.4	14.7	243	86	4-16	12
	1-1/4	229	115	88.9	16.3	255	90	4-16	16
	1-1/2	241	125	98.4	18	265	108	4-16	22
	2	229	150	120.7	19.5	345	110	4-18	25
	2-1/2	292	180	139.7	22.7	361	130	4-18	40
	3	305	190	152.4	24.3	409	146	4-18	70
	4	350	230	190.5	24.3	433	163	8-18	80
	5	400	255	215.9	24.3	484	210	8-22	95
	6	495	280	241.3	26	521	220	8-22	188
	8	600	345	298.5	29	594	292	8-22	290
	10	730	405	362	31	621	355	12-26	550
	12	838	450	431.8	32	766	390	12-26	720
	14	838	515	476.3	35	912	413	12-30	1200
	16	914	595	539.8	37	1000	420	16-30	1450
	20	1150	700	635	43	1154	560	20-33	2000

表6

ANSI 300Class ~ 600Class

压力等级	公称通径	连接尺寸 (mm)							重量 Kg
		L	D	R	b	H	H2	Z-φd	
300	1/2	165	95	66.7	14.7	221	82	4-16	8
	3/4	190	115	82.6	16.3	238	77	4-18	11
	1	216	125	88.9	17.9	243	86	4-18	13
	1-1/4	229	135	98.4	19.5	255	98	4-18	18
	1-1/2	241	155	114.3	21.1	265	108	4-22	22
	2	229	165	127	22.7	346	115	8-18	26
	2-1/2	292	190	149.2	25.9	361	130	8-22	42
	3	356	210	168.3	29	409	146	8-22	68
	4	406	255	200	32.2	433	163	8-22	85
	5	400	280	235	35.4	484	210	8-22	95
	6	495	320	269.9	37	521	220	12-22	185
	8	600	380	330.2	41.7	594	292	12-26	322
	10	730	445	387.4	48.1	621	360	16-30	600
	12	838	520	450.8	51.3	766	390	16-33	740
	14	838	585	514.4	54.4	912	413	20-33	1200
	16	914	650	571.5	58	1000	420	20-36	1450
20	1150	775	685.8	64	1154	560	24-36	2100	
400	1/2	165	95	66.7	21.5	221	85	4-16	9
	3/4	190	115	82.6	23	238	81	4-18	12
	1	216	125	88.9	24.5	254	86	4-18	15
	1-1/4	229	135	98.4	28	255	90	4-18	20
	1-1/2	241	155	114.3	29.5	265	108	4-22	25
	2	292	165	127	32.5	346	120	8-18	29
	2-1/2	292	190	149.2	36	361	138	8-22	40
	3	356	210	168.3	39	409	152	8-22	65
	4	406	255	200	42	433	169	8-26	90
	5	400	280	234.9	45.5	484	210	8-26	100
	6	495	320	269.9	48.5	521	225	12-26	187
	8	597	380	330.2	55	641	299	12-30	350
	10	787	445	387.3	61	705	420	16-33	581
	12	838	520	450.8	64.5	843	430	16-36	740
	14	838	585	514.3	67.5	921	421	20-36	1210
	16	914	650	571.5	70.5	1060	420	20-39	1500
20	1194	775	685.8	77	1154	560	24-42	2300	
600	1/2	210	95	66.7	22	225	82	4-16	10
	3/4	229	115	82.6	23	235	81	4-18	13
	1	216	125	88.9	25	245	78	4-18	15
	1-1/4	229	135	98.4	28	260	103	4-18	25
	1-1/2	241	155	114.3	30	265	106	4-22	30
	2	292	165	127	33	287	110	8-18	36
	2-1/2	340	190	149.2	36	360	140	8-22	65
	3	359	210	168.3	39	409	152	8-22	77
	4	435	275	215.9	45	433	169	8-26	107
	5	500	330	266.7	52	490	220	8-30	130
	6	559	355	292.1	55	531	225	12-30	238
	8	664	420	349.2	63	709	321	12-33	422
	10	787	510	431.8	71	817	399	16-36	690
	12	838	560	489	74	898	414	20-36	1000
	14	889	605	527	77	942	437	20-39	1250
	16	991	685	603.2	84	1090	450	20-42	1800
20	1194	815	723.9	96	1154	560	24-44	2500	

表7

ANSI 900Class ~ 2500Class

压力等级	公称通径	连接尺寸 (mm)							重量 Kg	
		L	D	R	b	H	H2	Z-φd		
900	1/2	210	120	82.5	29.5	221	82	4-22	13	
	3/4	210	130	88.9	32.5	238	81	4-22	18	
	1	254	150	101.6	36	245	78	4-26	27	
	1-1/4	260	160	111.1	36	260	108	4-26	35	
	1-1/2	260	180	123.8	39	265	106	4-30	40	
	2	300	215	165.1	45.5	287	110	8-26	45	
	2-1/2	356	245	190.5	48.5	360	140	8-30	69	
	3	384	240	190.5	45.5	414	156	8-26	96	
	4	460	290	234.9	51.5	440	175	8-33	132	
	6	613	380	317.5	63	590	232	12-33	304	
	8	737	470	393.7	70.5	712	326	12-39	500	
	10	787	545	469.9	77	817	355	16-39	856	
	12	914	610	533.4	86.5	906	384	20-39	1480	
	14	991	640	558.8	93	950	420	20-42	1800	
	16	1092	705	615.9	96	984	466	20-45	2200	
	1500	1/2	216	120	82.5	29.5	220	70	4-22	20
3/4		230	130	88.9	32.5	240	81	4-22	25	
1		254	150	101.6	36	225	85	4-26	28	
1-1/4		254	160	111.1	36	255	90	4-26	41	
1-1/2		305	180	123.8	39	295	112	4-30	54	
2		368	215	165.1	45.5	287	125	8-26	78	
2-1/2		419	245	190.5	48.5	361	138	8-30	125	
3		470	265	203.2	55	422	194	8-33	170	
4		546	310	241.3	61	467	214	8-36	265	
6		711	395	317.5	90	594	318	12-39	466	
8		842	485	393.7	99	919	366	12-45	880	
12		1146	675	571.5	131	1355	485	16-55	2000	
2500		1/2	264	135	88.9	37.5	240	95	4-22	25
		3/4	273	140	95.2	39	255	95	4-22	30
		1	308	160	107.9	42	245	88	4-26	35
		1-1/4	305	185	130.2	45.5	263	115	4-30	50
	1-1/2	368	205	146	51.5	265	120	4-33	72	
	2	368	235	171.4	58	287	127	8-30	98	
	2-1/2	394	265	196.8	64.5	315	145	8-33	105	
	3	524	305	228.6	74	350	178	8-36	247	
	4	578	355	273	83.5	468	211	8-42	336	

注: ANSI 150Class ~ 2500Class法兰尺寸按ANSI B16.5标准, 密封面采用RF面或RJ面。